

18.10.24
ELEVAGE DE PAQ, LED ZEP VAN DE ROCK

18/10/2024
10:06

Membre antérieur gauche, Membre antérieur droit
Pied Face DP Antérieur G



S:64

Clinique Equine de l'Essonne

18.10.24
ELEVAGE DE PAQ, LED ZEP VAN DE ROCK

18/10/2024
10:05
Membre antérieur gauche, Membre antérieur droit
Pied Profil Antérieur 6



S:129

Clinique Equine de l'Essonne



18.10.24
ELEVAGE DE PAQ, LED ZEP VAN DE ROCK

18/10/2024

10:07

Membre antérieur gauche, Membre antérieur droit
Boulet Profil Antérieur G



84 ZP

Clinique Equine de l'Essonne

18.10.24

ELEVAGE DE PAQ, LED ZEP VAN DE ROCK

18/10/2024

10:08

Membre antérieur gauche, Membre antérieur droit
Pied Face DP Antérieur D



S:77

Clinique Equine de l'Essonne

18.10.24
ELEVAGE DE PAO_LED ZEP VAN DE ROCK

18/10/2024
10:09

Membre antérieur gauche, Membre antérieur droit
Pied Profil Antérieur D



S:127

Clinique Equine de l'Essonne

18/10/24 18/10/2024
ELEVAGE DE PAQ, LED ZEP VAN DE ROCK Membre antérieur gauche, Membre antérieur droit
10:09 Boulet Face Antérieure D



S:114

Clinique Equine de l'Essonne



18.10.24

ELEVAGE DE PAQ, LED ZEP VAN DE ROCK

18/10/2024

10:10

Membre antérieur gauche, Membre antérieur droit
Boulet Face Postérieur D

S:123

Clinique Équine de l'Essonne









18.10.24

ELEVAGE DE PAQ, LED ZEP VAN DE ROCK

18/10/2024

10:19

Membre antérieur gauche, Membre antérieur droit
Jarret Oblique Dorsolatérale Postérieur D



S:140

Clinique Equine de l'Essonne

18/10/24 18/10/2024
ELEVAGE DE PAQ, LED / 330 / AN DE ROCK 10:12
Membre antérieur gauche, Membre antérieur droit
Grasset Profil Postérieur D



S:24

Clinique Equine de l'Essonne

18.10.24

ELEVAGE DE PAQ, LED ZEP VAN DE ROCK

18/10/2024

10:12

Membre antérieur gauche, Membre antérieur droit
Grasset Face Postérieur D



S:284

Clinique Equine de l'Essonne

18.10.24

ELEVAGE DE PAQ, LED ZEP VAN DE ROEK

18/10/2024

10:13

Membre antérieur gauche, Membre antérieur droit
Boulet Face Postérieur G

S:102

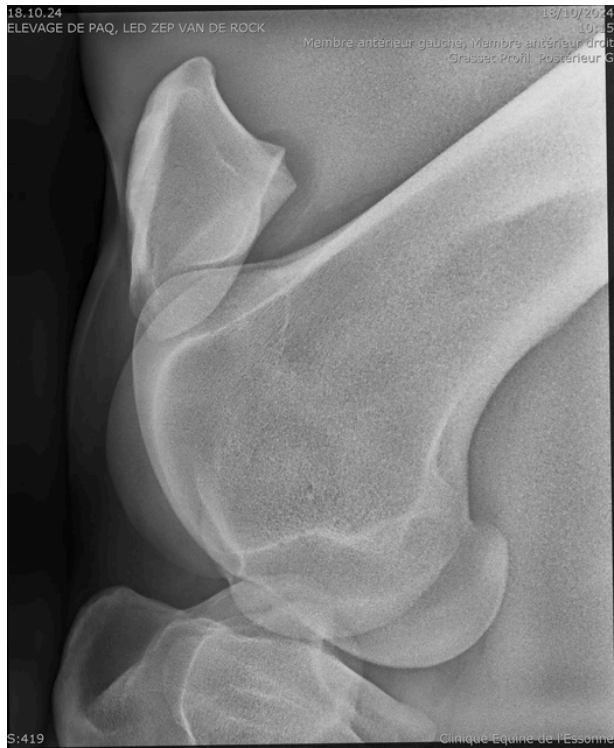
Clinique Equine de l'Essonne











18.10.24

ELEVAGE DE PAQ, LED ZEP VAN DE POEL

18/10/2024

10:16

Membre antérieur gauche, Membre antérieur droit
Grasset Face Postérieur G



S:342

Clinique Equine de l'Essonne